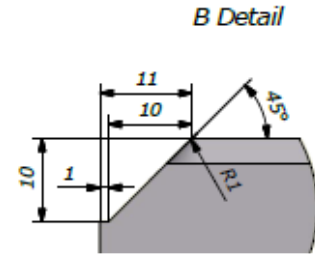
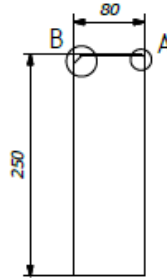
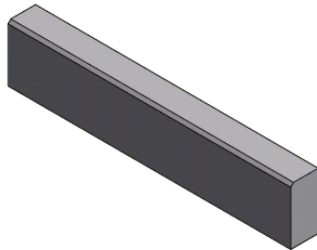


Bordstein 100 x 8 x 25 cm



PRODUKTDEFINITION	Bordstein aus Beton für seitliche Begrenzungen bzw. Befestigungen von Flächen im Außenbereich sowie zur Überwindung von Niveauunterschieden.	
VORTEILE	<ul style="list-style-type: none"> • Frost-Tausalzbeständig • leicht zu Versetzen • universell einsetzbar • wirtschaftlich (günstige Alternative zum Granitstein) • abriebfest und dauerhaft 	
EINSATZBEREICHE	Allg. Straßenbau, Hauszugänge, Einfahrten, Parkplätze, Gehsteige, Abgrenzungen für Radwege, etc.	
FORM UND GESTALTUNG	<p>Oberflächengestaltung: Verschleißfester Vorsatzbeton mit Quarzsandzusatz</p> <p>Fugenausbildung: Die Fugenbreite zwischen den Bordsteinen muss mind. 8 mm bis max. 15 mm betragen. Eine Verlegung der Steine ohne Abstand (Knirsch) ist unzulässig, da dadurch Kantenabplatzungen unvermeidbar sind. Die Fugen sind auf voller Höhe mit geeignetem Fugenmörtel zu verfüllen.</p> <p>Versetzen: Handverlegung</p>	
BAUPHYSIKALISCHE ANGABEN	<p>Güteüberwachung: Das Produkt trägt das CE Zeichen und es erfolgt eine regelmäßige Überwachung.</p> <p>Salzstreuung: Es dürfen nur Auftaumittel verwendet werden, die für Betonprodukte geeignet sind (z.B. auf NaCl-Basis).</p>	
TECHNISCHE DATEN	Farbe	Grau
	Nennmaß (mm)	1000 x 80 x 250
	Kantenausbildung	einseitig 10 mm gefast
	Gewicht (kg/Stk)	ca. 42
	Bedarf (Stk/lfm)	1
	Qualitätsklasse ÖNORM EN 1340	DUI