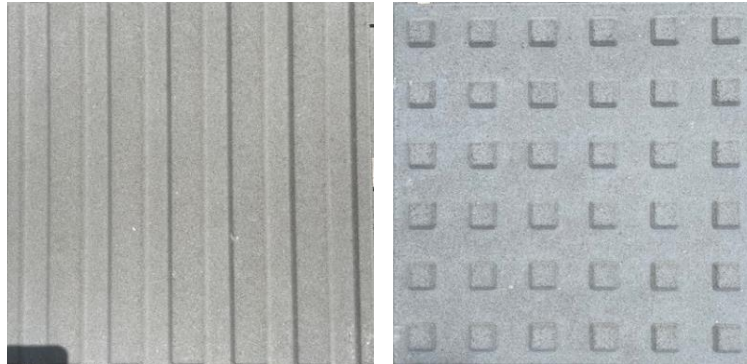


Taktils Blindenleitsystem Noppen & Streifen 40x40x8 cm



| | | |
|---------------------------------|--|---|
| PRODUKTDEFINITION | Großzügig dimensionierte, standardisierte Betonplatten mit Fase, die blinden und sehingeschränkten Menschen mit Hilfe eines Pendel- bzw. Blindenstocks selbstständig durch ertastbarkeit die Orientierung erleichtern. | |
| VORTEILE | <ul style="list-style-type: none"> • Streifen und Noppen für verschieden aufeinander abgestimmte Anwendungsbereiche • Leitstreifen für in Laufrichtung verlegten Wegebezeichnungen • Noppen für Richtungsänderungen in Leitstreifen und für Bodenindikatoren • Frost-Tausalzbeständig • Erhöht widerstandsfähig gegen mechanische Angriffe • für Schwerverkehr geeignet • mit verdeckten Abstandsnoppen • PKW- und LKW-befahrbar | |
| EINSATZBEREICHE | Innen- und Außenbereich, im öffentlichen Raum, in Gebäuden, Haltestellen öffentlicher Verkehrsmittel, Laufrichtungen und Abzweigungen, Gefahrenbereiche, Abgänge Eine Belastung mittels PKW & LKW setzt einen ÖNORM sowie RVS gerechten Auf- und Einbau voraus! | |
| FORM UND GESTALTUNG | Oberflächengestaltung: Hochverschleißfester Vorsatzbeton mit höchstqualitativ produzierter Oberfläche. Fugenausbildung: Die Platten besitzen Abstandhalter. Für die Verlegung sind Fugenbreiten von mind. 5 mm einzuhalten. Seitlicher Abschluss: Dieser erfolgt durch Schneiden der Standardformate. Verlegearten: Handverlegung, Maschinenverlegung | |
| BAUPHYSIKALISCHE ANGABEN | Güteüberwachung: Das Produkt trägt das CE-Zeichen und es erfolgt eine regelmäßige Überwachung. Rutschsicherheit: Laut ÖNORM EN B3258 bzw. EN 1339 rutschhemmend. Salzstreuung: Es dürfen nur Auftaumittel verwendet werden, die für Betonprodukte geeignet sind (z.B. auf NaCl-Basis). | |
| TECHNISCHE DATEN | Farbe | Standard: grau (weitere Farben auf Anfrage) |
| | Nennmaß (mm) | 397 x 397 |
| | Rastermaß (mm) | 402 x 402 |
| | Plattendicke (mm) | 80 |
| | Kantenausbildung | mit Fase |
| | Gewicht (kg/Stk) | 29,00 |
| | Flächengewicht (kg/m²) | ca. 181 |
| | Verpackungseinheit (m² / Palette) | 5,76 |
| | Bedarf (Stk/m²) bei 5 mm Fugenbreite | 6,25 |
| | Qualitätsklasse ÖNORM EN 1339 | PKDUI 14 |